



**Patent- und Markenzentrum  
Baden-Württemberg**

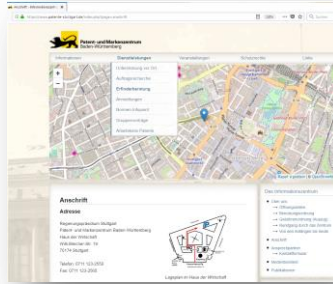


## Recherche und Anmeldung von Patenten

Dipl.-Ing. Helmut Jahnke



**Baden-Württemberg**  
REGIERUNGSPRÄSIDIUM STUTTGART



[www.pnz-bw.de](http://www.pnz-bw.de)



Patent- & Marken-  
Recherchen



Erfinderberatung



Jährlicher Kongress



**Patent- und Markenzentrum  
Baden-Württemberg**



Seminare



Wettbewerbe



Arbeitskreis Patente



Annahmestelle



# PATENTCOACH BW

- Baden Württembergs Initiative zur dauerhaften Stärkung der Schutzrechtskompetenz in kleinen und mittleren Unternehmen (KMU)
- Angebot für Unternehmen, die ihr IP-Management professionalisieren wollen: Individuelles Coaching durch einen Patentcoach mit jahrelanger Erfahrung in einer Industrie-Patentabteilung.





# Grundlegendes zu Schutzrechten

- Nachahmungsfreiheit
  - Ausnahmen in PatG, UWG, UrhG, ...
- Verschwiegenheit
  - Nichts verraten, nicht benutzen
- Territorialität
  - Schutz ist geografisch begrenzt





# Was ist ein Patent?

- keine Erfolgsgarantie
- zum Schutz vor Nachahmung notwendig!
- freiwillige Versicherung für den Erfolgsfall



## Das Patent schützt

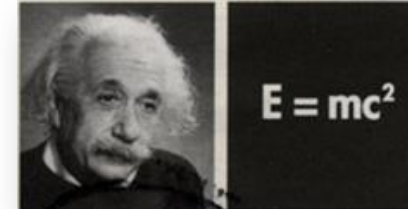
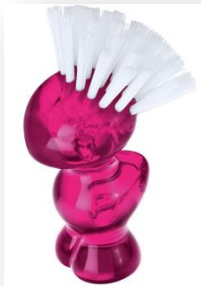
- Gegenstände
- Chemische Erzeugnisse
- Verfahren und Verwendungen

**keine** Patente auf: Pflanzensorten, Tierarten



# Was ist nicht schutzfähig / Was sind keine Erfindungen

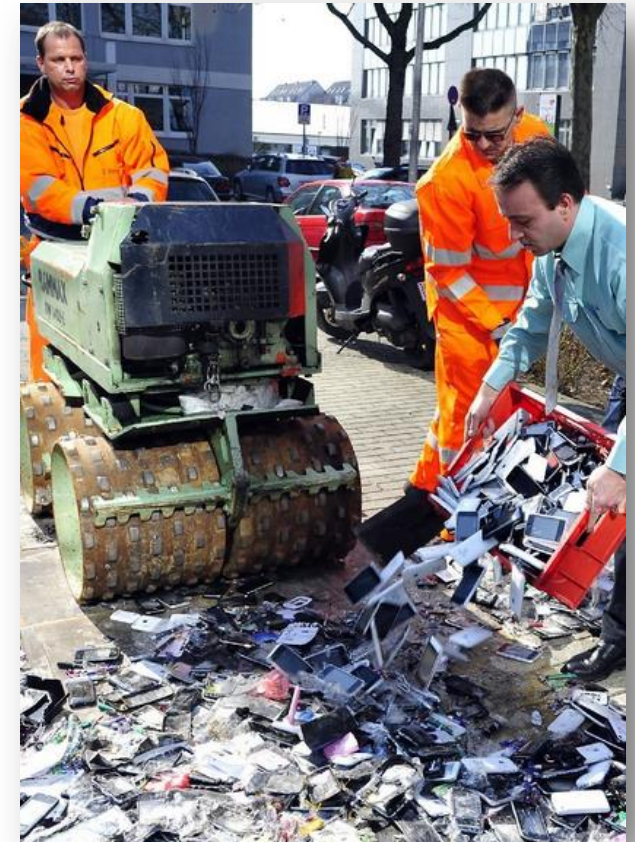
- Entdeckungen
- Wissenschaftliche Theorien
- Mathematische Methoden
- Ästhetische Formschöpfungen
- Pläne, Regeln, Verfahren für:
  - Gedankliche Tätigkeiten
  - Geschäftliche Tätigkeiten
  - Spiele





# Wirkung von Patent und Gebrauchsmuster

- Monopol auf Zeit
- Kein automatisches Benutzungsrecht
  - Abhängigkeit von grundlegenden Patenten
  - Andere entgegenstehende Rechte (z.B. Zulassung)
- Verbotungsrecht
  - Jedem Dritten ist es verboten,  
ohne Zustimmung:
    - herzustellen (nachzumachen)
    - anzubieten
    - zu importieren...







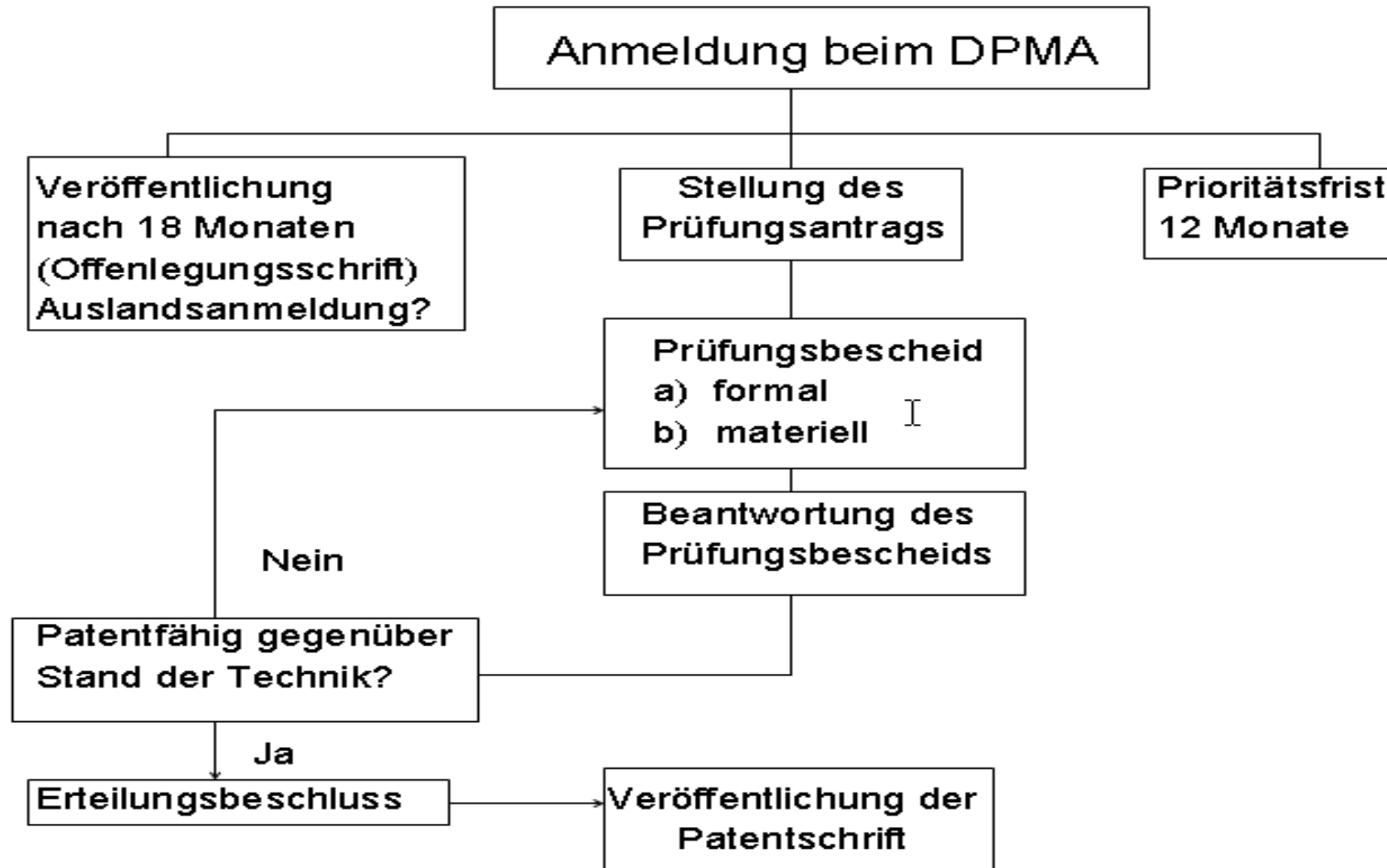
# Anforderungen an ein Patent

- Weltweite Neuheit
  - Kein Stand der Technik
- Erfinderische Tätigkeit
  - Darf für den Durchschnittsfachmann nicht naheliegend sein
- Gewerbliche Anwendbarkeit
  - Muss herstellbar und verkaufbar sein

Laufzeit maximal 20 Jahre ab dem Anmeldetag



# Deutsches Patenterteilungsverfahren





## Was zerstört die Neuheit

- Einen Vortrag halten
- Eigene Veröffentlichungen (Prospekte)
- Vorführung beim Kunden
- Angebotsunterlagen an Dritte
- Fachdiskussion mit Dritten
- Messeteilnahme oder dgl.
- Stammtischgespräch



## Patent: wichtige amtliche Gebühren

- Anmeldung\* (inkl. 10 Ansprüche) € 60
- Ab 11. Anspruch je € 30
- Prüfung € 350
- Jahresgebühren ab dem 3. Jahr, z.B.:
  - für das 3. Jahr € 70
  - für das 10. Jahr € 350
  - für das 20. Jahr € 1940



\* Papier





# Arbeitnehmererfindungsgesetz (ArbnErfG)



- regelt den Umgang mit Erfindungen, die von **Arbeitnehmern**, Beamten und Soldaten gemacht werden
- Dient dem **Interessenausgleich** zwischen Arbeitnehmer und Arbeitgeber
- Ermöglicht dem **Arbeitgeber**, die Rechte an einer Diensterfindung auf sich überzuleiten
- Sichert dem **Arbeitnehmer** als Gegenleistung einen Anspruch auf Vergütung



## Gebrauchsmuster: Unterschiede zum Patent

- Kein Schutz für Verfahren (sowie Pflanzensorten & Tierarten)
- 6 Monate **Neuheitsschonfrist**
  - z.B. eigene Veröffentlichung, Messeteilnahme, Vortrag, Produktion zerstört die Neuheit nicht
- Laufzeit max. 10 Jahre (3 + 3 + 2 + 2 Jahre)
- Nur formale Prüfung



## Gebrauchsmuster: pro und contra

- + Schnelles Eintragungsverfahren, da nur Formalprüfung
  - + Parallel-Anmeldung zum Patent möglich (binnen 12 Mo.)
  - + Frühzeitiges Vorgehen gegen Verletzer möglich
- aber
- Rechtsbeständigkeit fraglich, da keine sachliche Prüfung



## Erlaubt ist

- Benutzung im privaten Bereich
- Benutzung zu Versuchszwecken für Forschung & Lehre
- unmittelbare Zubereitung von Arzneimitteln
  - z.B. Einzelportion eines geschützten Wirkstoffes auf Rezept





# Auslandsanmeldungen

- National
- International
  - EP-Anmeldung
  - WO-Anmeldung (PCT)
  - EU-Patent





# Patentrecherche

- Patentdatenbanken (z.B. DEPATISnet, Espacenet)
- Internationale Patentklassifikation (IPC)
- Patentedokumente
  - Aufbau
- Erteilungsverfahren
- Recherchearten
  - Stand der Technik, Neuheit
  - Freedom-to-operate-Analyse, Verletzung
  - Rechtsstand





# Empfehlungen 1

- Recherche ist immer sinnvoll
- Am besten selber recherchieren
- Fremde Schutzrechte beachten
- Abwägen zwischen Geheimhaltung und Anmeldung
- Erst anmelden, dann veröffentlichen
- Spezialisierten Patentanwalt einschalten
- Jahresfrist für Auslandsanmeldungen beachten



## Empfehlungen 2

- Anfangs nur grundlegende Dinge anmelden
- Durchsetzbarkeit berücksichtigen
- Schutzrechtsstrategie langfristig planen
- Frühzeitig an Markenmeldung denken
- Arbeitnehmererfinderrecht beachten
- Lizenzverträge nur mit fachkundigem Beistand
- Schutzrechtsbeauftragten installieren



**Patent- und Markenzentrum  
Baden-Württemberg**



**Vielen Dank für Ihre Aufmerksamkeit!**

**Achtung:** Ein Besuch in unserer Einrichtung im Stuttgarter Haus der Wirtschaft, Willi-Bleicher-Straße 19 ist derzeit nur nach telefonischer Voranmeldung unter 0711/123-2558 möglich.



**Baden-Württemberg**  
REGIERUNGSPRÄSIDIUM STUTTGART